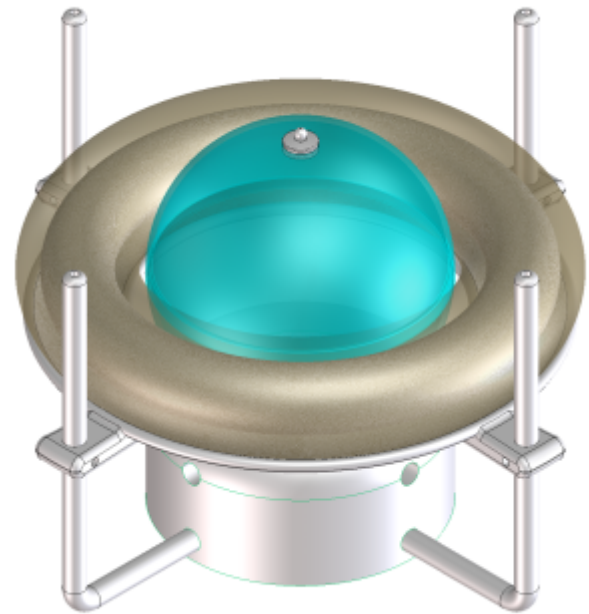


Plazmatický implozní reaktor (PIR) 1



První verze našeho implozního reaktoru je plánovaná jako kulová komora s magnetickou tekutinou poháněnou vnějším rotorem ve formě



pulzního magnetického pole z věncové (toroidní) cívky.

Senzory teploty, magnetického pole a snímače napětí uvnitř komory umožní sledování dosažených podmínek spolu s kamerami. Vše pod kontrolou námi vyvíjeného software [SenseLab](#).

Myšlenka je taková, že vytvoříme vír v magnetické tekutině v komoře (kouli), který bude pulzovat. K tomu bude sloužit cívka s pulzním magnetickým polem. Při určité pulzní frekvenci se naladíme na stejnorodé pulzování éterických proudů (subatomárních vířivých částic) v okolí, které budou přitahovány a koncentrovány či implodovány v reaktorovém víru pro použití na další účely v reálném životě:

Jako zdroj energetických materiálů, energie a éterického pohonu, blahodárného vlivu na zdraví apod.

Jde o výzkum imploze tekutin včetně éteru (pralátky)...

Jak říkal pan Tesla, pokud má éter dynamický charakter, pak je naděje, že se dá jeho energie využít.

A pro mne to tak je, že tento éter, pralátka, kvantové vakuum, akáša, prána, ód, orgon, ... je dynamický a jeho pohyb lze koncentrovat pro další užitek...

Zapojení lidé

-  [Marek Ištvanéek](#)

- [Návrh PIR 1](#)
- [Vývoj PIR 1](#)